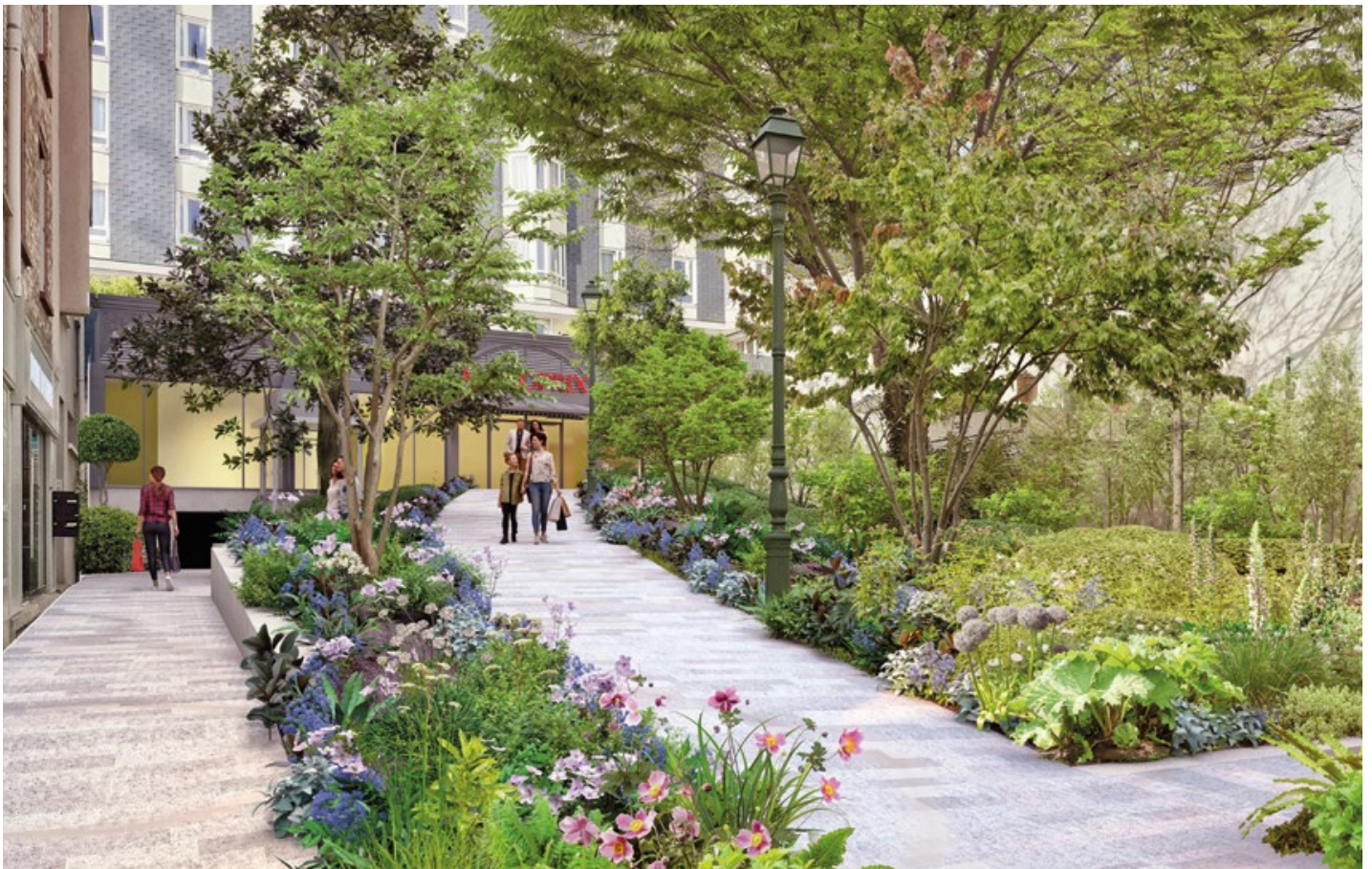


# Restructuration du Centre Commercial Desprez

Numéro 2 - juillet 2023

## LES ESPACES PUBLICS



*Perspective de la future Place de la Source*

Le projet de rénovation de la place s'inscrit dans la continuité des travaux de piétonnisation réalisés par Vallée Sud Grand Paris et de la restructuration du Centre Commercial Desprez. Ainsi, le mobilier urbain, les matériaux et la palette végétale s'intégreront en cohérence avec le reste des rues Jean Jaurès et Paul Vaillant Couturier et le marché du Troisy, dont la rénovation s'est terminée en 2021.

Le principe retenu pour le traitement de la place est une large rampe principale permettant d'accéder au centre commercial, sans marche afin de permettre une circulation fluide. Un ascenseur pour les personnes à mobilité réduite sera également installé.

Le traitement paysager prévoit de planter toutes les parties qui ne seront pas accessibles à la circulation. Les arbres existants seront conservés. Il est prévu une strate arborée de petite à moyenne envergure et des massifs de fleurs adaptés à la configuration ombragée de la place. Les nouvelles plantations auront lieu cet automne.

La Fontaine d'Amour, œuvre d'András Beck, sera conservée à son emplacement actuel et s'insérera dans un écrin de verdure.

Les travaux de rénovation de la Place de la Source ont démarré au mois de mai pour une durée de trois mois. Les accès à la place sont conservés pendant les travaux.

## LE PASSAGE PUBLIC

Le passage public réalisé dans le cadre des travaux de restructuration du centre commercial permettra de créer une continuité entre les espaces publics en cours de rénovation et le parvis du marché du Trosy déjà réalisé.

Le sol sera traité en cohérence avec les espaces publics avec la pose de pierre de luserne. Il s'agit d'une pierre naturelle qui est utilisée pour l'aménagement des espaces publics de la Ville. Cette pierre est déjà présente sur le parvis du Marché du Trosy et sera également mise en place dans le cadre des travaux de piétonnisation.

Les murs seront habillés afin de rappeler les éléments de la façade.



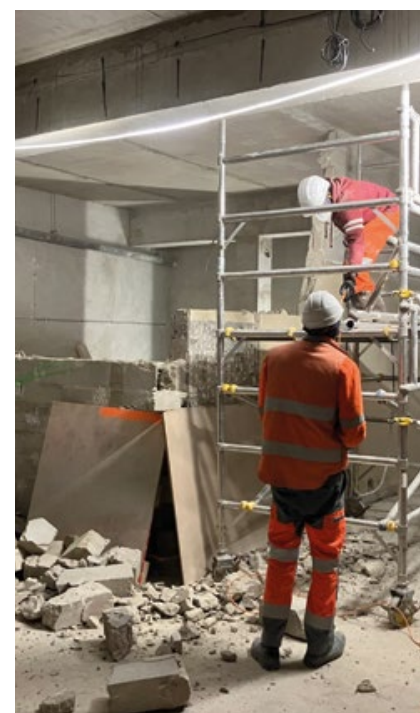
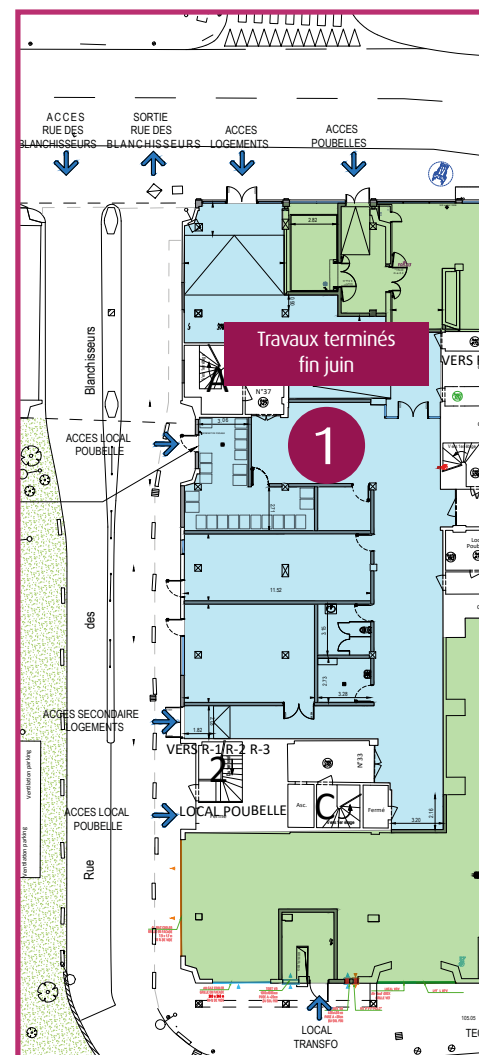
Perspective intérieure de la galerie publique

## L'AVANCEMENT DES TRAVAUX

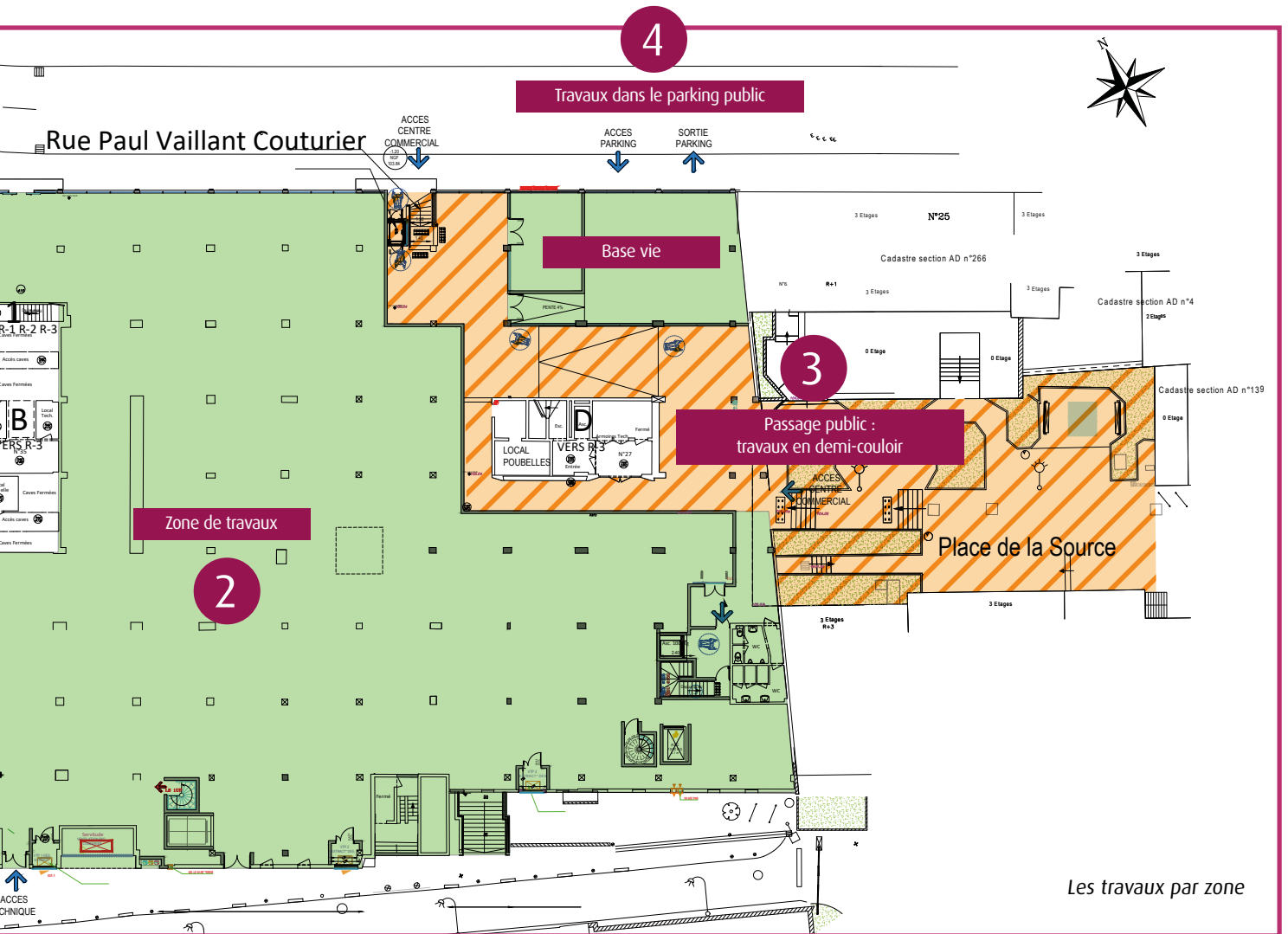
### 1 Les nouveaux locaux de Vallée Sud Habitat

Les nouveaux locaux (local vélo, local poussette, salle de réunion, local ménage, vestiaire et local poubelle) seront remis en juin à Vallée Sud Habitat.

Par ailleurs, les nouveaux accès et la rénovation du couloir seront réalisés à la même échéance.



Les nouveaux locaux de Vallée Sud Habitat



## 2 Zone de travaux

Les travaux de la coque commerciale qui accueillera Monoprix sont achevés en juin 2023 pour une mise à disposition à l'enseigne en suivant.

## 3 Passage public - zone de travaux

Les travaux de finition du passage public faisant le lien entre la Place de la Source et la rue Paul Vaillant Couturier seront réalisés parallèlement.

Afin d'assurer la circulation des habitants, les travaux seront réalisés en demi-couloir.

## 4 Parking public

Les travaux sont en cours pour la restructuration du centre commercial (nouvelles circulations et renforcement de la dalle).

A l'issue de ces travaux, le parking public fera l'objet de travaux de rénovation à partir du mois de juillet.

## INFOS PRATIQUES

- Horaires de chantier : Amplitude maximale des horaires de 7h à 20h tous les jours sauf dimanche et jours fériés - sauf pour les interventions d'urgence. Des dérogations exceptionnelles pourront être accordées.
- Propreté : Un nettoyage quotidien des parties communes est effectué en fin de journée
- Pour toute demande d'informations : Toute l'équipe de Vallée Sud Aménagement se tient à votre disposition :
  - par téléphone : 01 46 42 44 35
  - par courriel : [contact@valleesud-amenagement.fr](mailto:contact@valleesud-amenagement.fr)
  - par courrier : 28 avenue de la Redoute, 92260 FONTENAY-AUX-ROSES
  - une boîte aux lettres est mise à disposition sur le chantier



## INTERVIEW

**Mme JACQUOT**  
Artemise, atelier de paysage



palette végétale proposée par Artemise

### Pouvez-vous rappeler les grandes lignes du programme et ses contraintes ?

**Mme J. :** Le réaménagement de la Place de la Source s'inscrit dans la continuité du travail d'aménagement de l'avenue Jean Jaurès et la rue Paul Vaillant Couturier.

L'idée était de réaménager cet espace en cohérence avec ces travaux, pour y créer un jardin de passage.

Les principales contraintes étaient le jeu de niveaux visuellement complexe de la place, construite avec des murets donnant une impression de saccades et la situation particulièrement ombragée de l'espace.

### Quelles ont été vos réponses paysagères ?

**Mme J. :** En premier lieu, nous avons fait le choix de limiter ces

murets au profit d'une large rampe qui permet de fluidifier le tracé entre le centre commercial et l'avenue Jean Jaurès.

La végétalisation a été choisie avec une palette directement inspirée de l'avenue Jean Jaurès et la rue Paul Vaillant Couturier, en favorisant les plantes plus persistantes. Une grande diversité de feuillages graphiques contrastera avec des floraisons délicates adaptés au caractère ombragé.

### Conservez-vous des éléments de l'ancienne place ?

**Mme J. :** Oui. Les gros sujets sont conservés à leur place et les sujets plus petits seront déplacés et replantés directement dans le projet.

La fontaine d'amour sera également conservée. Des pas japonais installés depuis la circulation favoriseront le cheminement vers cette

œuvre d'András Beck. Elle sera également mise en valeur par une végétalisation dense et plus rase tout autour.



**Vallée Sud**  
**AMÉNAGEMENT**

Grand Paris

Vallée Sud Aménagement  
28 rue de la Redoute  
92260 Fontenay-aux-Roses  
valleesud-amenagement.fr  
contact@valleesud-amenagement.fr  
01 46 42 44 35

Pour rester informé sur nos actualités et alertes infos chantier, inscrivez-vous à notre newsletter sur notre site web.